



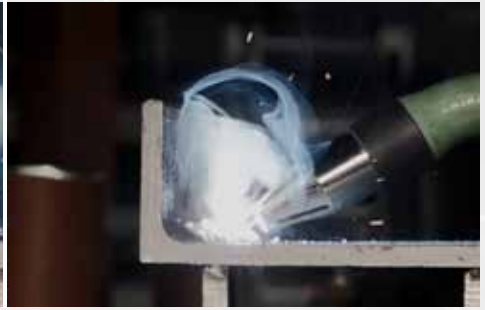
## 7XE EXTRACTOR

*de aanpak van lasrook aan de bron*



**DESIGNED  
TO WORK**

BY WELDERS, FOR WELDERS.



## WAAROM?

Lasrook is erg ongezond. Lassers die teveel lasrook inademen hebben een verhoogde kans op astma, bronchitis, COPD en hart- en vaatandoeningen. De overheid heeft daarom in 2010 een nieuwe, strenge grenswaarde voor de hoeveelheid lasrook in de lucht op de werkplek ingevoerd.

## De wettelijke grenswaarde voor lasrook op de werkplek in Nederland is 1 milligram lasrook per kubieke meter lucht (1 mg/m<sup>3</sup>), gemiddeld over een werkdag van 8 uur.

Deze norm wordt in de praktijk nog in veel bedrijven overschreden. Vaak nemen bedrijven wel maatregelen: ruimteventilatie, mobiele afzuigarmen of persoonlijke beschermingsmiddelen, zoals stofmaskers of aangeblazen helmen. Het effect hiervan is lang niet altijd voldoende:

- Afzuigarmen worden niet dicht genoeg op de 'bron' geplaatst;
- De te lassen objecten zijn te groot;
- De lasser is erg mobiel;
- Er wordt in besloten ruimten gelast (b.v. scheepsruimen);
- Persoonlijke beschermingsmiddelen worden verkeerd gebruikt.

In dit soort gevallen is geïntegreerde lasrookafzuiging in de lastoorts een effectievere maatregel, die ook voor de lasser zelf eenvoudiger is toe te passen dan andere maatregelen.



## WAT?

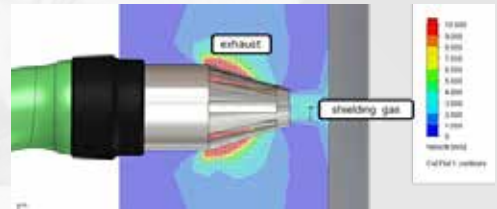
De EXTRACTOR bestaat uit een lastoorts met ingebouwde afzuigmodule. De toorts kan zonder problemen worden aangesloten op een centraal afzuigstelsel of op een stand-alone versie. Voordeel van deze mobiele afzuigunit met een geïntegreerd filtersysteem is dat het op wisselende werkplekken kan worden ingezet, zoals in scheepsruimen.

### WAT IS ÉCHT NIEUW?

- ✓ De lastoorts heeft een conische afzuigkop, lastip en uitstroomopening voor het schermgas, ten bate van voldoende 'zicht' op - en bereikbaarheid van het object;
- ✓ De nieuw ontworpen afzuigmodule zit aan de top van de lastoorts, dicht op de bron;
- ✓ Er is een verhoogde uitstroomsnelheid van het schermgas gecreëerd, zonder het verbruik van schermgas te verhogen;
- ✓ Een kogelgewricht tussen toorts en slangen verbetert de hanteerbaarheid;
- ✓ Een conische afzuigslang, verlopend van smal naar breder.

## De EXTRACTOR reduceert de blootstelling van de lasser aan lasrook, gemeten in de TNO 'Worst Case Room', met 90 – 95 %.

Dit geldt voor zowel trekkend, onder de hand lassen, duwend, boven de hand lassen als ook voor zeer snelle horizontale beweging.



### WAAR EN HOE?

De EXTRACTOR is bedoeld voor MIG- en MAG processen, waarbij gebruik wordt gemaakt van schermgas. De toorts zal in alle gevallen een verbetering geven ten opzichte van de huidige toortsen met bronafzuiging.

Een juist gebruik is echter cruciaal. Omdat de tip van de toorts door de afzuigunit iets sneller vervuild raakt, moet deze vaker gereinigd worden. Ook een goed onderhoud van de filtersystemen is van belang, net als een regelmatige check van het afzuigebiet.





#### **TRANSLAS B.V.**

Fahrenheitbaan 2

NL-3439 MD Nieuwegein (NL)

Tel. : + 31 (0)30-604 73 73

Fax : + 31 (0)30-605 06 38

[www.translas.com](http://www.translas.com)

[info@translas.com](mailto:info@translas.com)

 [@TranslasBWWeld](#)

 [Translas BV](#)

 [Translas BV](#)

 [Translas BV](#)

In samenwerking met

